



I SENTIERI DI  
RONCEGNO  
TRA STORIA E TRADIZIONE



INIZIATIVA FINANZIATA DAL PROGRAMMA DI SVILUPPO RURALE  
PER LA PROVINCIA AUTONOMA DI TRENTO 2014-2020



www.visitroncegno.it

## LE FONTI

La cosiddetta località Fonti comprendeva due edifici rustici, le due sorgenti dell'acqua minerale da bagno, la sorgente dell'acqua minerale da bibita, una sorgente d'acqua potabile e i relativi manufatti, opere di presa serbatoi, pozzetti. (Le Sorgenti dell'acqua minerale da bagno sorgevano una alla sinistra e una alla destra della Valle del Diavolo e la sorgente dell'acqua minerale da bibita scaturiva alla destra della Valle del Diavolo). La casa delle Fonti è ancora oggi un piccolo edificio in pietra a due piani semi abbandonato. Che comprende nel sottosuolo un serbatoio dell'acqua minerale scavato sotto terra fra i due edifici rustici e realizzato parte in muratura e parte in roccia che aveva la capacità di circa 200 mc in disuso dall'esaurimento della sorgente.

## LE FONTI

*The so-called Fonti locality included two rustic buildings, the two springs of mineral bathing water, the spring of mineral drinking water, a spring of drinking water, and the related artifacts, intakes, tanks and wells. The springs of the bathing mineral water were one to the left and one to the right of the Devil's Valley, and the spring of the drinking mineral water flowed to the right of the Devil's Valley). The Casa delle Fonti is still today a small, semi-abandoned two-store stone building. It includes a mineral water reservoir dug underground between the two rustic buildings and made partly of masonry and partly of rock, which had a capacity of about 200 cubic metres, that is now not used any longer because the spring is not active.*

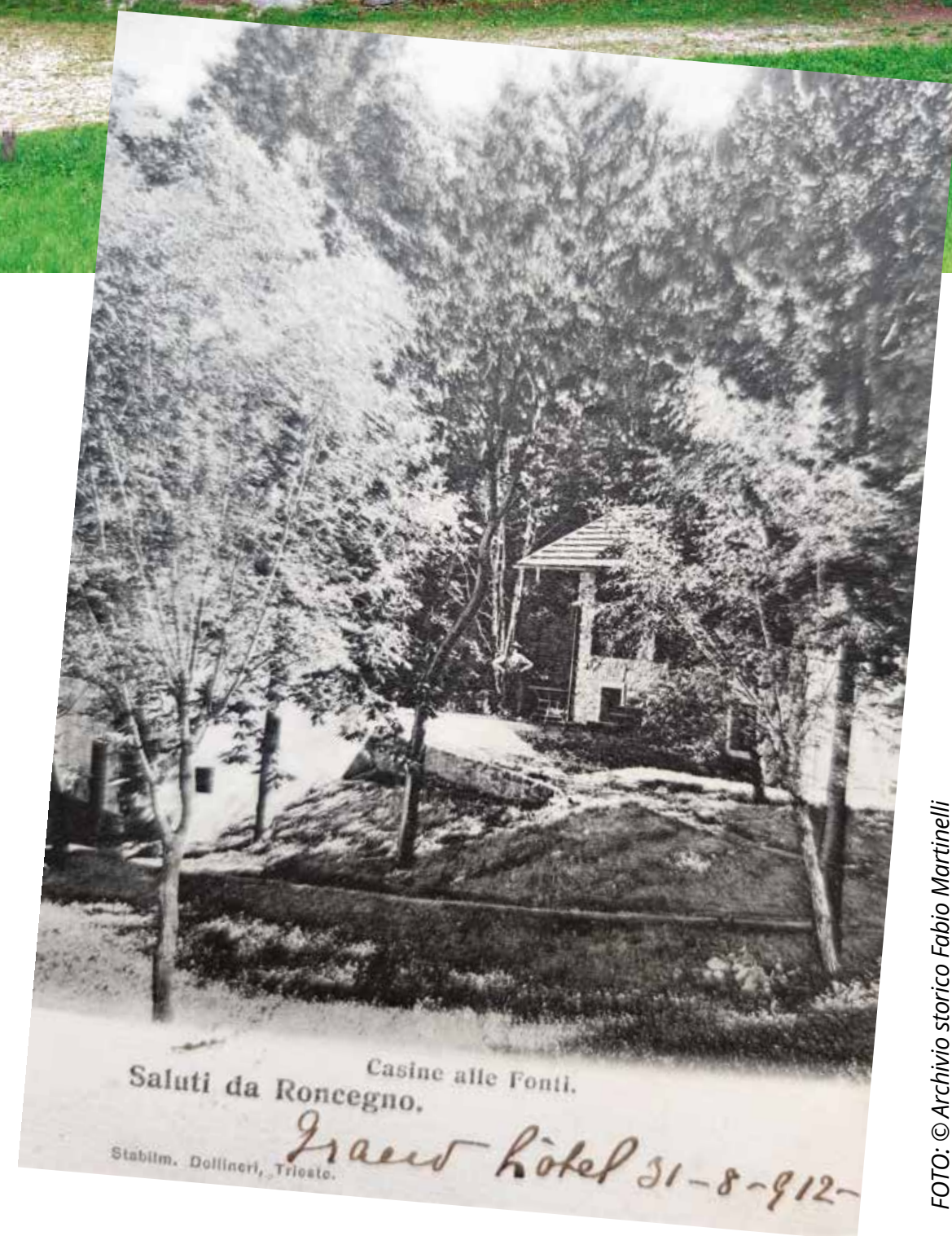


FOTO: © Archivio storico Fabio Martinelli

WWW.VISITRONCEGNO.IT

